

Додаток А  
Організаційна структура ТОВ «КФ «Ярич»

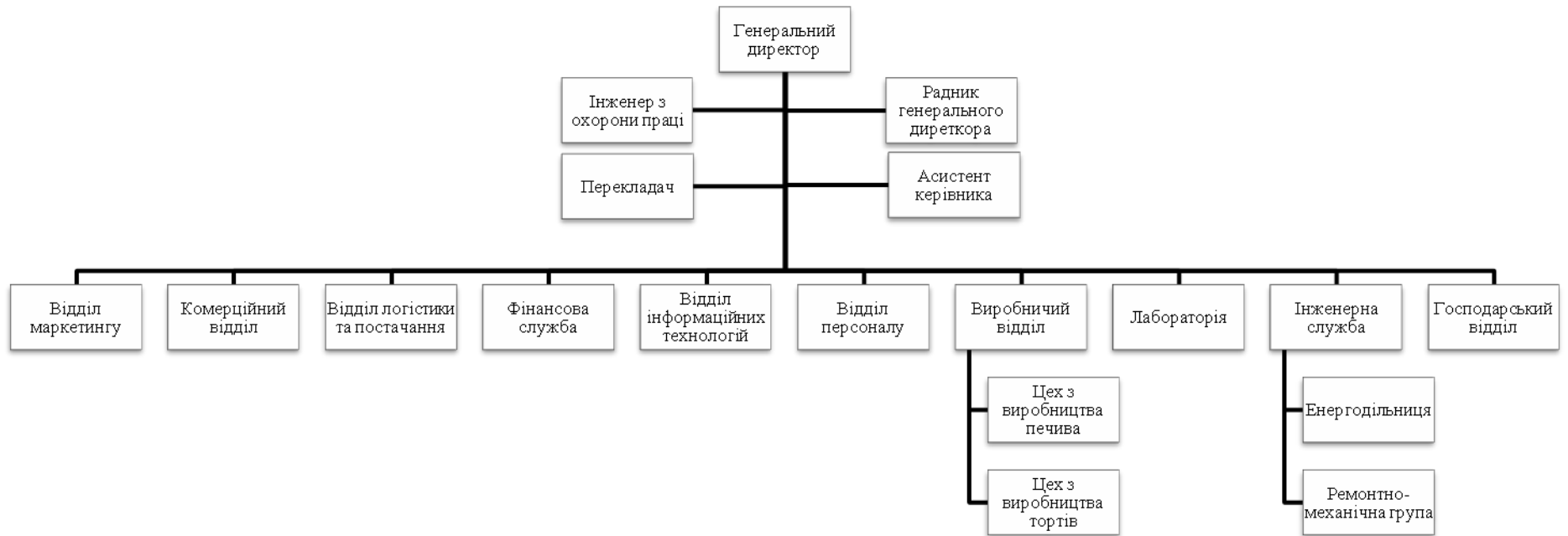


Рис. А.1. Організаційна структура ТОВ «КФ «Ярич»

## Додаток Б

## Аналіз фінансового та майнового стану ТОВ «КФ «Ярич»

Таблиця Б.1

Показники фінансового та майнового стану ТОВ «КФ «Ярич»  
у 2013-2015 рр.

| № з/п                          | Показники  | Формула   | Фактичне значення |          |          | Абсолютне відхилення |               |
|--------------------------------|--|---|-------------------|----------|----------|----------------------|---------------|
|                                |  |   | 2013 р.           | 2014 р.  | 2015 р.  | 2015/<br>2014        | 2015/<br>2013 |
| Показники рентабельності       |  |   |                   |          |          |                      |               |
| 1.                             | Рентабельність активів                                 | (Чистий прибуток / Активи) × 100%                                 | -0,01             | -0,02    | 0,03     | 0,05                 | 0,04          |
| 2.                             | Рентабельність продукції                               | (Валовий прибуток / Собівартість реалізованої продукції) × 100%   | 0,33              | 0,31     | 0,32     | 0,10                 | -0,10         |
| 3.                             | Рентабельність продажу                                 | (Валовий прибуток / Чистий дохід від реалізації продукції) × 100% | 0,25              | 0,24     | 0,25     | 0,10                 | -             |
| Показники фінансової стійкості |  |   |                   |          |          |                      |               |
| 4.                             | Коефіцієнт автономії                                   | Власний капітал / Пасиви  | -0,0124           | -0,0363  | -0,0046  | 0,0317               | 0,0078        |
| 5.                             | Коефіцієнт фінансової залежності                       | 1 - Коефіцієнт автономії  | 1,0124            | 1,0363   | 1,0046   | -0,0317              | -0,0078       |
| 6.                             | Коефіцієнт фінансової стійкості                        | (Власний капітал + довгострокові зобов'язання) / Пасиви           | -0,0124           | -0,0363  | -0,0027  | 0,0336               | 0,0097        |
| 7.                             | Коефіцієнт забезпеченості власними оборотними засобами | (Оборотні активи – Поточні зобов'язання) / Оборотні активи        | -0,5790           | -0,0326  | -0,1338  | -0,1012              | 0,4452        |
| Показники ділової активності   |  |   |                   |          |          |                      |               |
| 8.                             | Коефіцієнт оборотності активів                         | ЧД(В)Р / Активи   | 2,0119            | 2,4109   | 2,5801   | 0,1692               | 0,5682        |
| 9.                             | Періодоборотності активів                              | 360 / Коефіцієнт оборотності активів                              | 178,9353          | 149,3218 | 139,5295 | -9,7923              | -39,4058      |
| 10.                            | Коефіцієнт оборотності обігових коштів                 | ЧД(В)Р / Обігові кошти  | 2,5982            | 2,9961   | 3,0014   | 0,0053               | 0,4032        |
| 11.                            | Період одного обороту обігових коштів                  | 360 / Коефіцієнт оборотності обігових коштів                      | 138,5563          | 120,1576 | 119,9459 | -0,2117              | -18,6104      |
| 12.                            | Коефіцієнт оборотності запасів                         | Собівартість реалізації / Середні запаси                          | 10,8290           | 10,6539  | 9,2460   | -1,4079              | -1,5830       |

## Продовження таблиці Б.1

|                           |   |  |          |          |          |          |          |
|---------------------------|---|--|----------|----------|----------|----------|----------|
| 13.                       | Період одного обороту запасів, дні                  | 360 / Коефіцієнт оборотності запасів   | 33,2440  | 33,7906  | 38,9356  | 5,1450   | 5,6916   |
| 14.                       | Коефіцієнт оборотності дебіторської заборгованості  | ЧД(В)Р / Середня дебіторська заборгованість  | 4,3563   | 5,4168   | 5,3539   | -0,0629  | 0,9976   |
| 15.                       | Період погашення дебіторської заборгованості        | 360 / Коефіцієнт оборотності дебіторської заборгованості   | 82,6386  | 66,4593  | 67,2410  | 0,7817   | -15,3976 |
| 16.                       | Коефіцієнт оборотності кредиторської заборгованості | ЧД(В)Р / Поточні зобов'язання  | 2,0015   | 2,3513   | 2,5314   | 0,1801   | 0,5299   |
| 17.                       | Період погашення кредиторської заборгованості       | 360 / Коефіцієнт оборотності кредиторської заборгованості  | 179,8660 | 153,1078 | 142,2153 | -10,8925 | -37,6507 |
| Показники ліквідності     |   |  |          |          |          |          |          |
| 18.                       | Коефіцієнт поточної ліквідності                     | Оборотні активи / Поточні зобов'язання   | 0,7677   | 0,7989   | 0,8820   | 0,0831   | 0,1143   |
| 19.                       | Коефіцієнт абсолютної ліквідності                   | Грошові кошти / Поточні зобов'язання   | 0,0398   | 0,0310   | 0,0067   | -0,0243  | -0,0331  |
| 20.                       | Коефіцієнт швидкої ліквідності                      | (Оборотні активи – Запаси) / Поточні зобов'язання  | 0,5607   | 0,5665   | 0,5874   | 0,0209   | 0,0267   |
| Показники майнового стану |   |  |          |          |          |          |          |
| 21.                       | Валюта балансу (майно підприємства), тис. грн.      |  | 76944    | 91114    | 116799   | 25685    | 39855    |
| 22.                       | Середня величина основних засобів, тис. грн.        |  | 11170    | 10558    | 9914,5   | -643,5   | -1255,5  |
| 23.                       | Фондо-озброєність, тис. грн./чол.                   | Середня величина основних засобів / Середня кількість працівників                                  | 30,3533  | 33,5175  | 33,9538  | 0,4363   | 3,6005   |
| 24.                       | Фондовіддача основних засобів, грн.                 | ЧД(В)Р / Середня величина основних засобів   | 14,3133  | 19,1875  | 27,0526  | 7,8651   | 12,7393  |
| 25.                       | Фондомісткість, грн.                                | Середня величина основних засобів / ЧД(В)Р   | 0,0699   | 0,0521   | 0,0370   | -0,0151  | -0,0329  |
| 26.                       | Коефіцієнт зносу основних засобів                   | Знос основних засобів / Первісна вартість основних засобів   | 0,3047   | 0,4415   | 0,5258   | 0,0843   | 0,2211   |
| 27.                       | Коефіцієнт оновлення основних засобів               | Збільшення первісної вартості основних засобів / Первісна вартість основних засобів на кінець року | 0,1492   | 0,1279   | 0,1142   | -0,0137  | -0,0350  |

Джерело: складено автором самостійно за [3-5; 26-28; 43].

## Додаток В

## Анкета

**для оцінки системи мотивації персоналу та її вдосконалення**

*Шановний працівник ТОВ «КФ «Ярич»! Я студентка Тернопільського національного економічного університету і з метою написання дипломної роботи проводжу опитування на тему «Формування системи мотивації персоналу». Прошу Вас відповісти на запитання, що стосуються трудової мотивації на даному підприємстві. Аналіз Ваших відповідей та відповідей Ваших колег дасть змогу оцінити діючу систему мотивації на ТОВ «КФ «Ярич» та вдосконалити її відповідно до Ваших потреб та побажань.*

*Прошу Вас відповідати на запитання уважно, достовірно та повно. Від якості Ваших відповідей залежатиме об'єктивність результатів дослідження.*

*Гарантую, що думка кожного окремого працівника не буде оголошена колегам чи керівнику, а буде використана лише в узагальненому вигляді.*

*Можливі варіанти відповідей на запитання 1 - 4 запропоновано в анкеті. Оберіть один із варіантів відповідей і поставте хрестик у квадраті навпроти нього.*

1. Чи проінформовані Ви про систему мотивації на ТОВ «КФ «Ярич»?

- Так.
- Ні.
- Частково.

2. Чи зрозуміла Вам система мотивації на ТОВ «КФ «Ярич»?

- Так.
- Ні.
- Частково.

3. Чи задоволені Ви системою мотивації на ТОВ «КФ «Ярич»?

- Так.
- Ні.
- Частково.

4. Чи вважаєте ви систему оплати праці на ТОВ «КФ «Ярич» справедливою?

- Так.
- Ні.
- Важко відповісти.

5. Оцініть рівень Вашого задоволення від кожного інструменту мотивації за п'ятибальною шкалою, якщо 0 – абсолютно незадоволений, 5 – дуже задоволений (поставте хрестик у потрібній клітинці).

|                                     | 0 | 1 | 2 | 3 | 4 | 5 |
|-------------------------------------|---|---|---|---|---|---|
| Система оплати праці                |   |   |   |   |   |   |
| Розмір заробітної плати             |   |   |   |   |   |   |
| Режим праці                         |   |   |   |   |   |   |
| Можливість кар'єрного росту         |   |   |   |   |   |   |
| Можливість підвищення кваліфікації  |   |   |   |   |   |   |
| Зміст роботи                        |   |   |   |   |   |   |
| Корпоративні заходи                 |   |   |   |   |   |   |
| Санітарно-гігієнічні умови праці    |   |   |   |   |   |   |
| Система ціле утворення              |   |   |   |   |   |   |
| Система інформування                |   |   |   |   |   |   |
| Публічне визнання заслуг            |   |   |   |   |   |   |
| Увага керівника до думки працівника |   |   |   |   |   |   |
| Відносини з колегами                |   |   |   |   |   |   |

*Щойно Ви оцінили діючу систему мотивації на ТОВ «КФ «Ярич». Тепер запитання про те, що Вас найбільше мотивує до ефективнішої роботи.*

6. Оберіть інструменти мотивації, які Вас найбільше мотивують до ефективнішої роботи і поставте хрестик у квадраті навпроти.

- Гідний рівень заробітної плати
- Премії за результати та якість роботи
- Безкоштовні обіди

- Транспортування на роботу і з роботи
- Надання службового автомобіля
- Медичне страхування
- Пенсійне страхування
- Оплата путівок на санаторно-курортне лікування
- Пільгові кредити
- Оплата членства у професійних об'єднаннях
- Оплата абонементів в спортзал
- Компенсація вартості службових поїздок в межах Львівської обл.
- Оплата мобільного зв'язку
- Чіткість поставлених завдань
- Цікава, творча робота з конкретним результатом
- Можливість кар'єрного зростання
- Комфортні умови праці
- Можливість професійного розвитку
- Визнання результатів роботи керівником
- Хороші стосунки із співробітниками
- Гнучкий робочий графік
- Наявність зворотного зв'язку
- Участь в управлінні підприємством
- Володіння інформацією
- Корпоративні заходи

**Вкажіть, будь ласка, інформацію про себе:**

Стать \_\_\_\_\_

Вік \_\_\_\_\_

Освіта \_\_\_\_\_

Посада \_\_\_\_\_