

АНАЛІЗ І ОЦІНКА ПОДАТКОВИХ РИЗИКІВ СУБ'ЄКТІВ ГОСПОДАРЮВАННЯ

Податкові ризики – основна складова бізнес-процесу практично в будь-якого суб'єкта господарювання. В умовах сучасної вітчизняної податкової системи у кожного підприємства виникає широкий спектр податкових ризиків і труднощів, які йому доводиться долати для успішної реалізації бізнес-проектів. Але якщо в розвинених європейських країнах податкові ризики зазвичай чітко класифіковані і прогнозовані, то в українських реаліях доводиться констатувати відсутність тут якої-небудь системи.

В даний час узагальнений методичний підхід до процесу виявлення податкових ризиків відсутній, але порядок його формування відображений в правилах, що розроблені на основі практики оподаткування, а саме:

- дотримання принципу обачності при розгляді вимог законодавства про податки і збори;
- ретельний розгляд податкових ризиків, які можуть мати місце при вивченні окремих питань податкового законодавства і судової практики;
- певний ступінь професійної обачності в частині оподаткування господарських процесів і операцій при неоднозначному трактуванні існуючого законодавства;
- визначення варіантів управлінських рішень, що враховують результат впливу системи оподаткування і які ґрунтуються на критерії податкової вигоди, встановлюючи при цьому рівновагу рівня податкового навантаження і податкових ризиків в оптимальних межах.

Названі вище правила дають змогу найповніше виявити ризики, які супроводжують кожен варіант управлінського рішення.

Суми нарахованих податків значно впливають на фінансово-економічне положення будь-якої організації. Необхідно дотримуватись рівноваги між податковим ризиком і оптимізацією оподаткування. Таким чином, управлінські рішення повинні ухвалюватися на підставі аналізу податкових ризиків з урахуванням їх обґрунтованості і оптимальності для суб'єкта господарювання.

На рисунку 1 представлена схема дії внутрішнього аудитора при аналізі податкових ризиків.

На стадії розробки моделі бізнес-процесів, з метою вивчення податкових ризиків, слід використовувати інформацію про фінансову діяльність суб'єкта господарювання і його внутрішній контроль для встановлення та аналізу податкових ризиків бізнес-процесів.

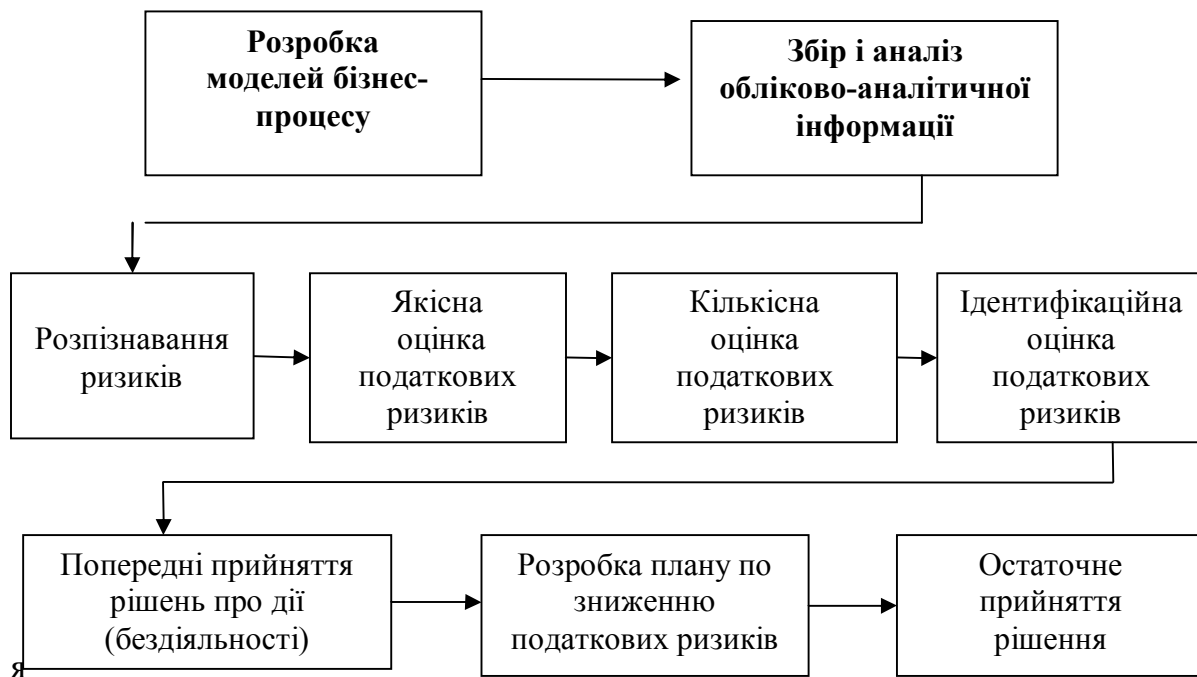


Рис. 1. Етапи аналізу податкових ризиків

Далі на стадії збору й аналізу обліково-аналітичної інформації здійснюються узагальнення і вивчення існуючих даних про податкові ризики, які можна розділити на зовнішні і внутрішні джерела.

На стадії розпізнавання податкових ризиків внутрішні аудитори можуть використовувати методи контрольних процедур для дослідження існуючого документообігу.

На податкові ризики в суб'єктів господарювання впливають зовнішні та внутрішні чинники.

До зовнішніх чинників відносяться: зміни податкового законодавства, судова і арбітражна практика і т. п.

Однак, при оцінці зміни податкових ризиків основний вплив на них, здебільшого, здійснюють внутрішні чинники. До таких, в першу чергу, відносяться: відсутність кваліфікованих фахівців або їх зайнятість, помилки податкового планування, неефективна робота служби внутрішнього контролю, відсутність або недотримання облікової політики в частині організації податкового обліку, відсутність аналізу податкових ризиків при здійсненні фінансово-економічної діяльності.

Таким чином, для оперативного відслідковування податкових ризиків і ухвалення управлінських рішень, які будуть направлені на їх запобігання та мінімізацію податкових конфліктів, необхідно проводити аналіз і враховувати суттєвість кожного податкового ризику, виходячи при цьому з якісних і кількісних оцінок наслідків його можливого виникнення.